



Tratamientos

- Algunas opciones incluyen quimioterapia, cirugía o radiación.
- Las opciones generales de tratamiento se adaptan al/a la paciente y evolucionan cada día a través del uso de la investigación clínica.
- Para obtener más información sobre ensayos clínicos actuales, visite WakeHealth.edu/BeInvolved.

Recursos adicionales disponibles en:

- Centros de Control y Prevención de Enfermedades: cdc.gov/spanish/cancer/dcpc/resources/features/canceresginecologicos/index.html
- Instituto Nacional del Cáncer: cancer.gov/espanol
- Asociación Americana del Cáncer: cancer.org/es/cancer.html


Oficina de Equidad en Salud del Cáncer

¡Déjenos saber cómo podemos ayudarle!


- Sesiones educativas
- Alcance comunitario
- Orientación para pacientes con cáncer que es apropiado tanto para el idioma como para la cultura

Llame al **336-713-3665** o envíe un correo electrónico a CancerEquity@WakeHealth.edu para obtener información sobre la Oficina de Equidad en Salud del Cáncer o para programar una sesión educativa.

Síguenos en:

 @WFCancerEquity

 @WFCancerEquity

 WFCancerEquity

Estos materiales son proporcionados en parte por el Jane Walker Perkinson Memorial Fund, un fondo de donaciones dedicado a la Oficina de Equidad en Salud del Cáncer en el Centro Oncológico Integral, del Centro Médico Atrium Health Wake Forest Baptist.

Para programar una cita:
888-716-WAKE • WakeHealth.edu

**Atrium Health Wake Forest Baptist
Comprehensive Cancer Center**
Medical Center Boulevard
Winston-Salem, NC 27157



Atrium Health Levine Cancer es mejorado por nuestro Centro Comprensivo de Cáncer de Atrium Health Wake Forest Baptist, el cual cuenta con la designación del Instituto Nacional de Cáncer (NCI por sus siglas en inglés). Entre más de 1,000 programas de cáncer en los Estados Unidos, el NCI ha oficialmente designado sólo 56, o el 5%, como "Comprehensive" reuniendo así los estándares más altos posibles.



UNA GUÍA RÁPIDA PARA EL Cáncer Ginecológico

Oficina de Equidad de la Salud en el Cáncer



SABÍA USTED

80,000 mujeres en los EE.UU. son diagnosticadas con cáncer ginecológico cada año. Conocer los síntomas podría salvar su vida.



¿Qué es el cáncer ginecológico?

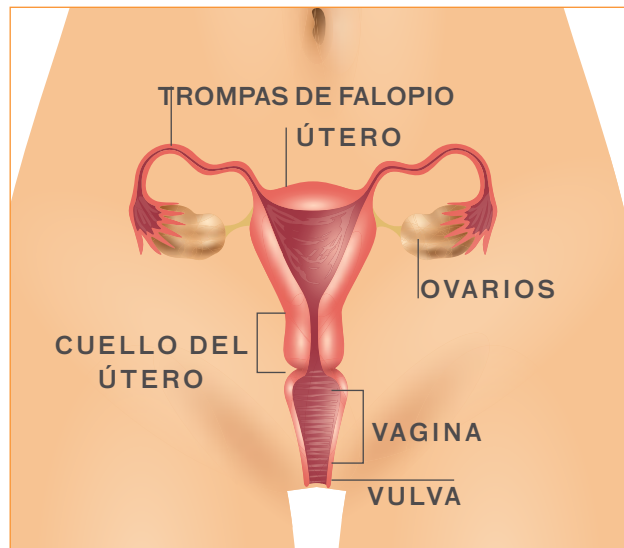
El cáncer ginecológico es un cáncer que se presenta en los órganos reproductivos femeninos.

Los cinco tipos principales

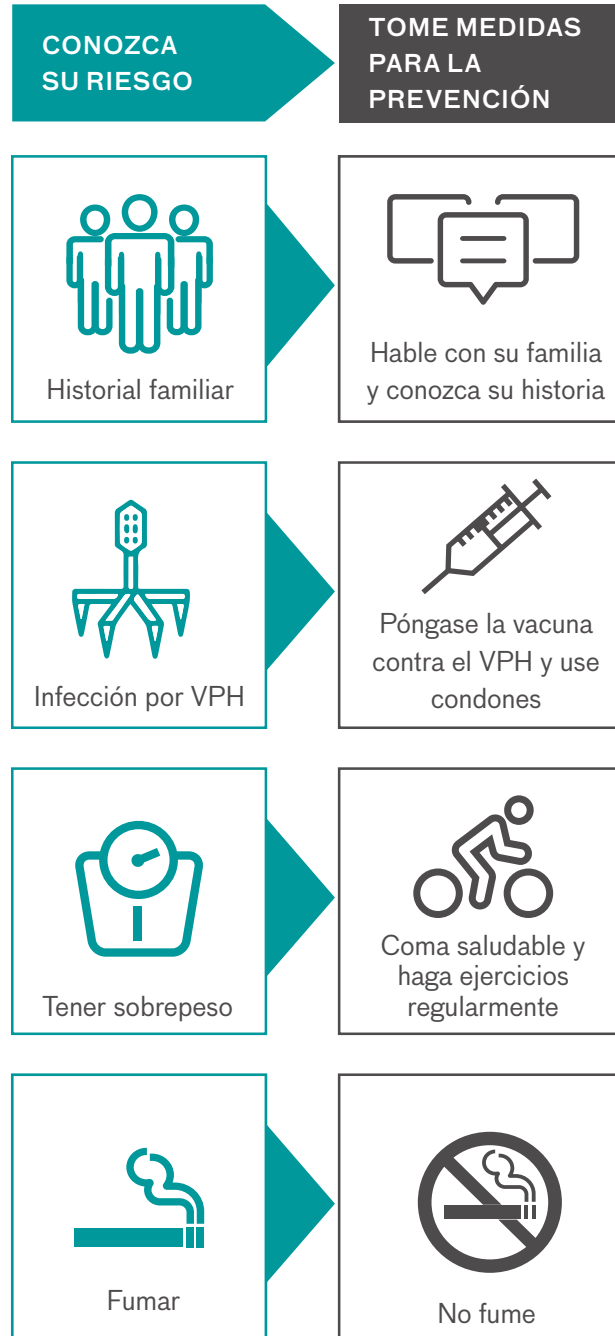
- De cuello uterino
- De ovario
- De útero
- De vagina
- De vulva

VPH

El virus del papiloma humano (VPH) es un virus común que se propaga a través del contacto sexual. Hay varios tipos de VPH. Muchos tipos no causan problemas. Algunos tipos de VPH pueden conducir al cáncer del cuello uterino, vaginal y vulvar. La vacuna de rutina se administra a niños ya niñas entre las edades de 9 y 12 años. La vacuna se puede administrarse hasta los 26 años.



¿Qué puedo hacer?



Exámenes de detección

- La prueba de Papanicolaou puede usarse para detectar el cáncer del cuello del útero en etapa temprana y cualquier cambio en el cuello uterino que pueda conducir al cáncer. La prueba analiza las células tomadas de la abertura del cuello uterino bajo un microscopio.
- Ningún otro cáncer ginecológico tiene una prueba de detección simple y confiable, por lo que es importante tener en cuenta los síntomas.
- Conozca su cuerpo y esté alerta a cualquier cambio.
- Consulte con su médico regularmente para detectar cualquier cambio temprano.

Si los síntomas duran más de dos semanas, hable con un profesional médico.

SÍNTOMA	TIPO DE CÁNCER				
	DEL CUELLO UTERINO	DE OVARIO	DE ÚTERO	DE VAGINA	DE VULVA
Sangrado o secreción vaginal anormal	■	■	■	■	■
Dolor o presión en la pelvis	■	■	■	■	■
Dolor abdominal o de espalda	■	■	■	■	■
Distensión abdominal	■	■	■	■	■
Cambios en los hábitos de ir al baño	■	■	■	■	■
Picazón, ardor o dolor en la vulva	■	■	■	■	■
Cambios en el color o en la piel de la vulva, como erupción, llagas o verrugas	■	■	■	■	■

Para programar una cita:

888-716-WAKE • WakeHealth.edu